



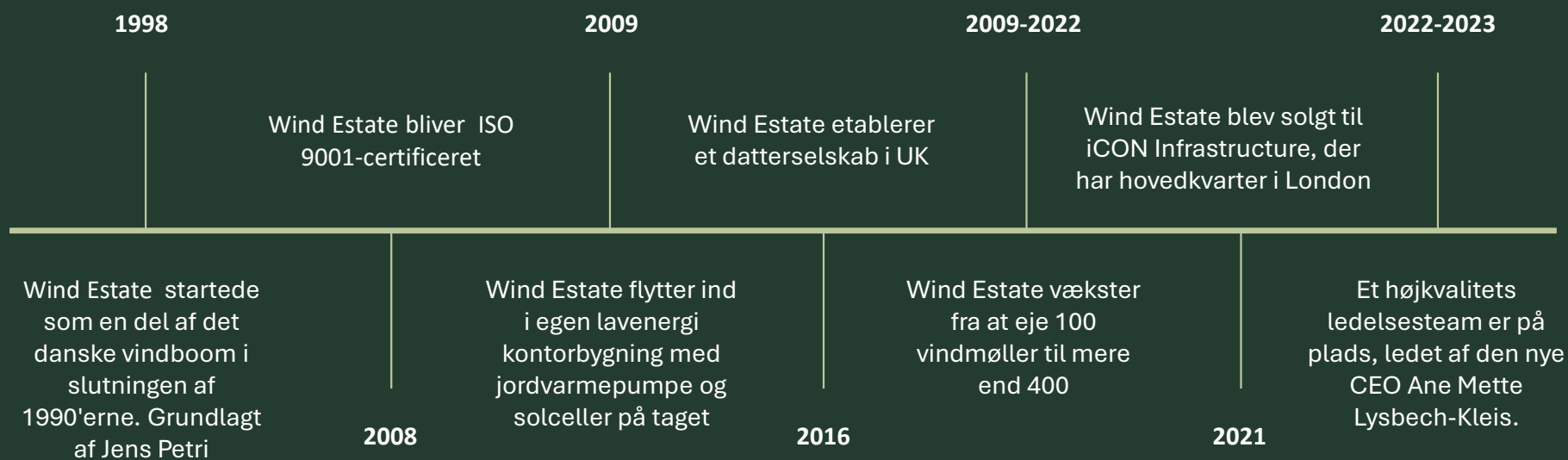
Pøl Energipark



Program

- Velkomst
- Kort præsentation af Wind Estate v. Anders Kloch Jensen, Wind Estate
- Præsentation af udskiftningsprojektet ved Pøl v. Anders Kloch Jensen, Wind Estate
- Sønderborg Kommunes proces for forhåndsdialog om vedvarende energiprojekter
 - v. Joan Slaikjer Hansen, Sønderborg Kommune.
- Pause og dialog ved bordene om energiprojektet
- Fremlæggelse af ideer og synspunkter fra dialogen ved bordene til projektet.
- De næste skridt v. Joan Slaikjer Hansen, Sønderborg Kommune
- Tak for i aften

Wind Estates historie



Wind Estate



- Vi udvikler, bygger, ejer og driver vind- og solprojekter i Danmark og Storbritannien
- Vi har en robust og ambitiøs strategi for 2028. Vi fokuserer på vores hjemmedyrkede 1,0 GW pipeline, fusioner og opkøb, partnerskaber og udvidelse af vores geografiske fodaftryk i Europa
- Vi er stolte af vores virksomhed og forbliver ydmyge i udførelsen af opgaven, som er at sikre accelerationen af grøn energiproduktion.





Medarbejdere



- Wind Estate er hjemsted for ca.45 dedikerede og passionerede medarbejdere.
- Vores serviceorganisation består af 21 medarbejdere
- Vores hovedkvarter i Randers, Danmark, har 17 kontoransatte, der arbejder inden for Udvikling, Projektlevering og Økonomi.
- Vores britiske kontor i Edinburgh har 6 ansatte, der arbejder inden for Udvikling, Projektlevering og Økonomi.

Vision, Mission & Værdier

VISION

- At muliggøre accelerationen af grøn energiproduktion gennem bæredygtige aktiver.

MISSION

- Lev en kultur med engagerede, passionerede og dedikerede medarbejdere, der udvikler, bygger og driver robuste vedvarende energiprojekter og øger værdien for interessenter.

VALUES

- Samarbejde (på en tillidsfuld og respektfuld måde)
- Engagement ("vær den bedste, du kan være")
- Integritet (på en etisk og ansvarlig måde)

Pøl Energipark

- Energiprojektet
- Lokalinddragelse
- Grøn pulje
- Lokal samarbejdspartner
- Værditabserstatning
- Salgsoption
- Frivillige forlig
- VE-bonus
- Web-side



Pøl Energipark



Pøl Energipark



Pøl Energipark



Lokalinddragelse



Wind Estate er naturligvis interesseret i at indgå i lokal dialoggruppe sammensat af eksempelvis lokale ildsjæle, repræsentanter fra lokale foreninger og repræsentanter fra kommunen.

Formålet er:

- Konkretisere VE-projektet
- Drøfte forbedringsforslag
- Dialog om hvordan VE-projektet kan understøtte lokalsamfundet.



Grøn pulje



Vindmøllerne bidrager med 313.000 kr. pr. MW installeret effekt

$12,4 - 14,4 \text{ MW} \times 313.000 = 3.881.200 - 4.507.200 \text{ kr.}$

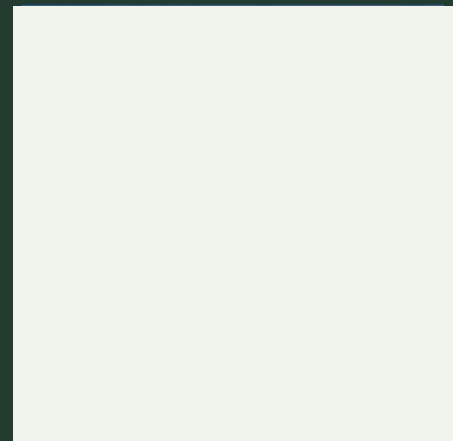
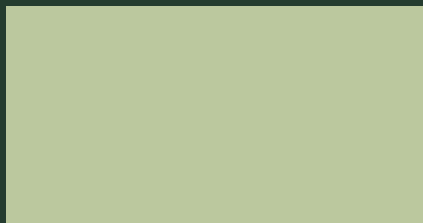


Lokal samarbejdspartner



Wind Estate vil gerne involvere sig lokalt, hvilket kan omfatte samarbejde og dialog med lokale interessenter og eksempelvis tilbyde PPA-ordninger fra energiprojektet til:

- Lokale varmeværker
- Større virksomheder
- Energitunge virksomheder
- Energifællesskaber
- Evt.



Værditabsersatning og salgsoption

- VE-loven sikre at:
- Ejer af beboelsejendom kan anmelde krav om værditab v. taksationmyndigheden
- Anmeldelse indenfor 6xTH fra nærmeste vindmøller er gratis.
- Ellers koster anmeldelsen 4000kr.
- Ejer af beboelsejendomme indenfor 6xTH af nærmeste vindmølle har indbygget salgsoption i op til 1 år efter idræftsættelse.
- Frivillig aftale med opstiller



OVERBLIK OVER VE-ORDNINGER

VE-ordninger: Lov om fremme af vedvarende energi

Der vil blive orienteret mere om de gældende VE-ordninger på et værditabsmøde, der afholdes af Energistyrelsen, hvis projektet bliver godkendt.

Følgende ordninger eksisterer:

- Værditab
- Salgsoption
- VE-bonus
- Grøn pulje

Læs mere om VE-loven på Energistyrelsens hjemmeside:

- <https://bit.ly/3ElsnQX>

VE-bonus



- VE-bonus tilbydes til nabo husstande indenfor:
 - 8x TH fra nærmeste vindmøller
- VE-bonus udbetales én gang årligt
- VE-bonus udbetales til beboerne i husstanden, uanset om de er ejer eller lejer.
- VE-bonus udbetales til beboerne i sommerhuse, der anvendes som helårligbeboelse



Pøl Energipark

Website

Wind Estate har en website til projektet for at sikre information til interesserede.

www.pøleenergipark.dk

Lokal forankring - eksempler



- Shelterpladser
- Udsigtstårne
- Indgå i energifællesskaber
- Tilbyde PPA til lokale varmegværker
- Tilbyde PPA til større lokale virksomheder
- Midler til naturpleje i anlæggets levetid
- Andet?



Visualiseringer



Fyrremose
Nedervej



Visualiseringer



Fyrremose

Afstand ca. 920m

Eksisterende vindmøller

Bonus 600kW

- **Nav 50m**
- **Rotor 44m**
- **TH 74m**



Visualiseringer



- Fyrremose**
Afstand ca. 1.080m
2x Vindmøller
- Nav 99m
 - Rotor 162m
 - TH 180m
 - 6,2-7,2MW



Visualiseringer



Fyrremose
Afstand ca. 920m

3x Vindmøller

- Nav 82m
- Rotor 136m
- TH 150m
- 4,5MW



Visualiseringer



Nedervej

Afstand ca. 2.140m

Eksisterende vindmøller

- **Nav 50m**
- **Rotor 44m**
- **TH 74m**



Visualiseringer



Nedervej

Afstand ca. 2.440m

2x Vindmøller

- **Nav 99m**
- **Rotor 162m**
- **TH 180m**
- **6,2-7,2MW**



Visualiseringer



Nedervej

Afstand ca. 2.180m

3x Vindmøller

- Nav 82m
- Rotor 136m
- TH 150m
- 4,5MW



Proces for Vedvarende Energi



Politiske principper for VE-projekter

1. VE-projekter skal bringe udvikling til området
2. Udviklingen skal tilpasses det enkelte sted – økonomisk og naturmæssig merværdi
3. Lokal dialog
4. Lokal opbakning



Proces for vedvarende energiprojekter

Her er vi nu

Forhåndsdialog
4-5 mdr.

Planarbejde og miljøvurdering
18-24 mdr.

Myndighedstilladelser
ca. 2 mdr.

Anlægsfase + udbygning af elnet
18-24 mdr.

Tilslutning til elnettet
(grøn pulje)

Dialoggruppens rolle og bidrag

Ikke et spørgsmål og for eller imod.

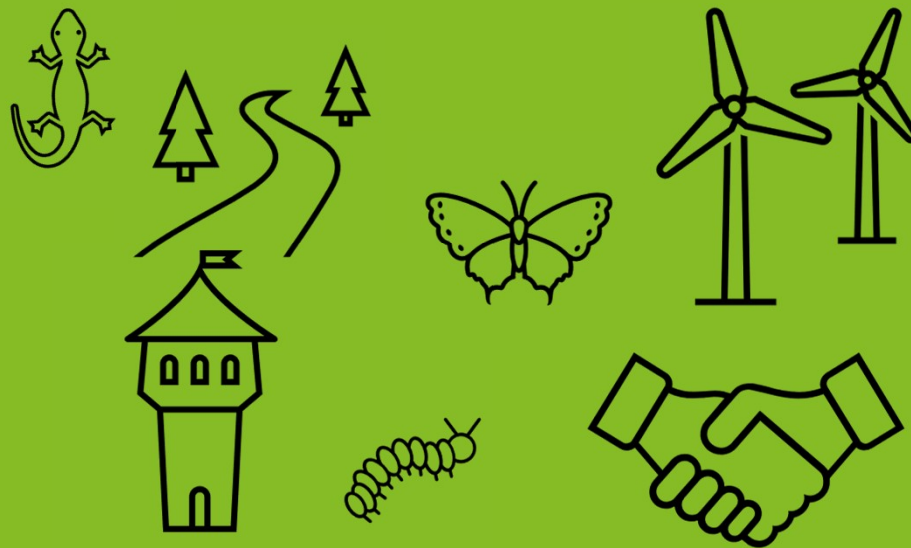
Mulighed for

- reel lokal indflydelse på projektansøgningen
- at lokale behov og ønsker imødekommes

Processen

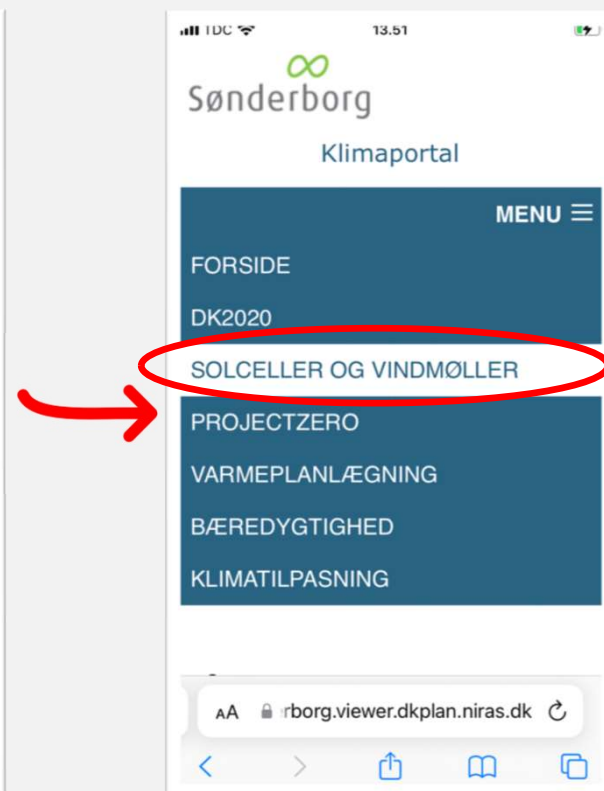
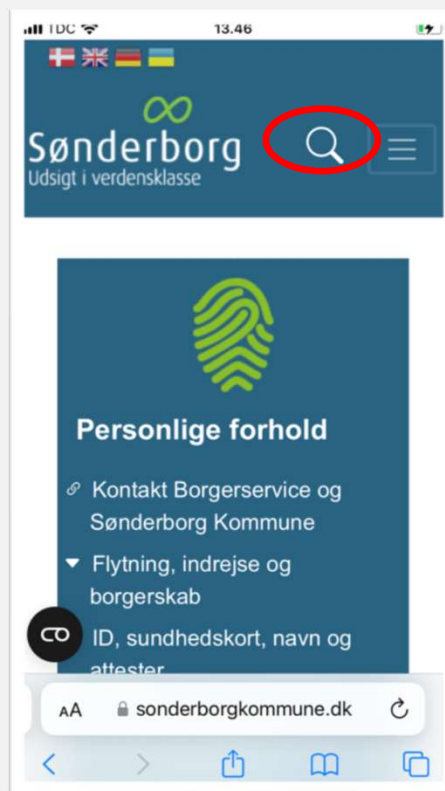
- Bekymringer, spørgsmål og "sten i skoen"
- Ønsker til merværdi fra lokalområdet
=>
- Projektet bliver tilpasset de lokale forhold og dermed forbedret for begge parter.

Naturmæssig merværdi Økonomisk merværdi



Find Sønderborg Kommunes klimaportal

1. Gå ind på www.sonderborgkommune.dk og find søgefeltet i øverste højre hjørne og skriv Klimaportal
2. Tryk på Solceller og vindmøller



Eksempler på temaer fra tidligere dialoger

- Indbliksgener
- Hvorfor lige her – baggrund for udpegning
- Støj
- Vejføring i anlægsfasen
- Grundvand
- Rekreative muligheder
- Skov/Naturligheder
- Tiltrækning af tilflyttere/sommerhuslejere



De næste skridt

Her er vi nu
Q 4 2024 – Q1 2025

Forhåndsdialog
4-5 mdr.

Planarbejde og miljøvurdering
18-24 mdr.

Myndighedstilladelser
ca. 2 mdr.

Anlægsfase + udbygning af elnet
18-24 mdr.

Tilslutning til elnettet
(grøn pulje)

Er der 4-6 personer,
som vil bidrage til dette?

Første møde d. 4/11

Principper for grøn pulje i Sønderborg Kommune

Grøn pulje giver penge til almennyttige projekter til gavn for naboer, lokalområdet og evt. andre dele af kommunen. De nærmeste naboer/lokalområder har højest prioritet.

Puljen skal både understøtte attraktive lokalsamfund og arbejdet med at nå CO2-neutralitet i Sønderborgområdet i 2029.

Pengene kommer fra energivirksomheden, og det er anlæggets størrelse, der afgør puljens størrelse. Pengene indbetales til kommunen når anlægget tilsluttes elnettet.

Sønderborg Kommune administrerer grøn pulje.
8 pct. af puljens midler går derfor til administration.

Se retningslinjerne for grøn pulje på klimaportalen.



Pause og Dialog ved bordene om projektet og ideer



Fremlæggelse af synspunkter og forslag fra dialogen ved bordene



De næste skridt

Hvis projektet godkendes til igangsættelse

Forhåndsdialog
4-5 mdr.

Planarbejde og miljøvurdering
18-24 mdr.

Myndighedstilladelser
ca. 2 mdr.

Anlægsfase + udbygning af elnet
18-24 mdr.

Tilslutning til elnettet
(grøn pulje)

Mange tak for jeres opmærksomhed !



Back-up slides grøn pulje

Grøn pulje - Hvem kan søge

§4 i Bekendtgørelse for grøn pulje:

- 1) naboer inden for seks gange møllehøjde
- 2) naboer inden for 200 meter fra et solcelleanlæg og et vandkraftværk
- 3) lokale i øvrigt i kommunen.

Foreninger med CVR-nr. og selvejende institutioner kan søge.

Enkeltpersoner vil også kunne søge til almennyttige formål.

Kommunen må i forbindelse med tildeling af tilskud ikke yde erhvervsstøtte.



[Dette billede](#) efter Ukendt forfatter er licenseret under [CC BY-NC-ND](#)

Grøn pulje - hvad kan der gives støtte til

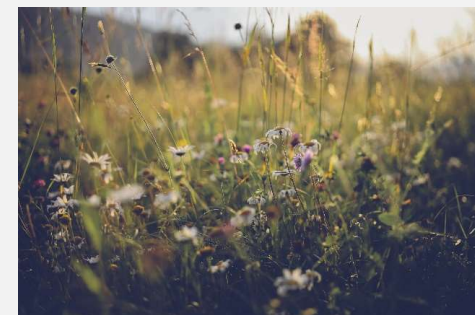
I prioriteret rækkefølge:

1. Projekter der afhjælper gener fra de vedvarende energianlæg
2. Øvrige projekter til gavn for de nærmeste naboer
3. Projekter der understøtter lokalsamfundet i øvrigt
4. Projekter der fremmer DK2020 Sønderborg eller Masterplan2029.



Grøn pulje - eksempler på projektemner

- Tiltag som afhjælper gener fra det vedvarende energianlæg
- Energiforbedringer af lokalsamfundets fællesfaciliteter, herunder forsamlingshuse
- Kollektive energi-varmeløsninger – fx screening og rådgivningsbistand hertil
- Projekter der medfører øget biodiversitet i nærområdet
- Mere natur samt bedre offentlig adgang hertil
- Forbedring af bymiljøet.



Sønderborg Kommune varetager ikke den efterfølgende drift eller vedligehold af projekterne. Det er muligt at søge grøn pulje om driftstilskud til op til 5 års vedligehold af nye anlæg.